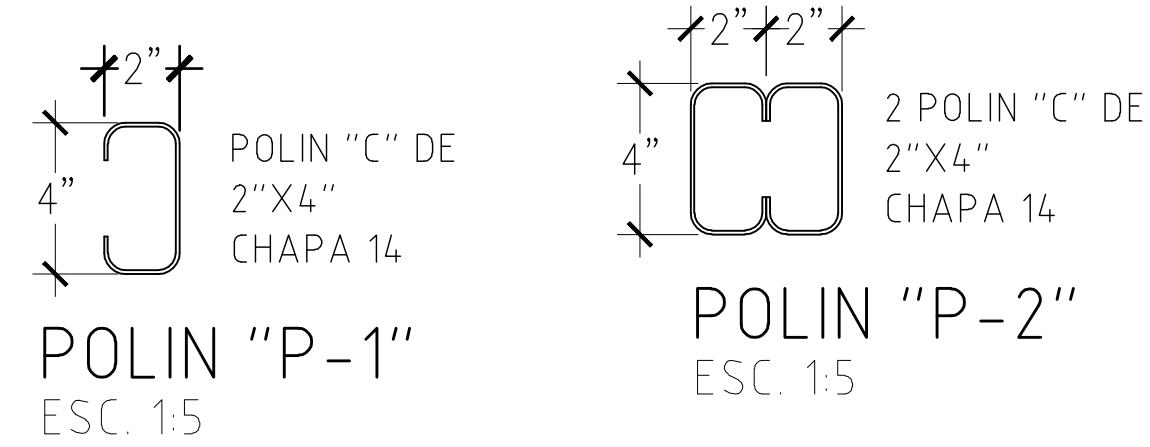
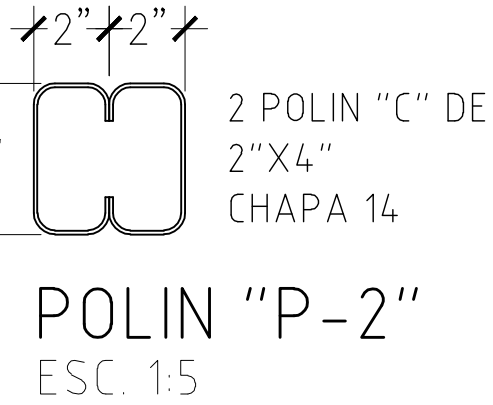


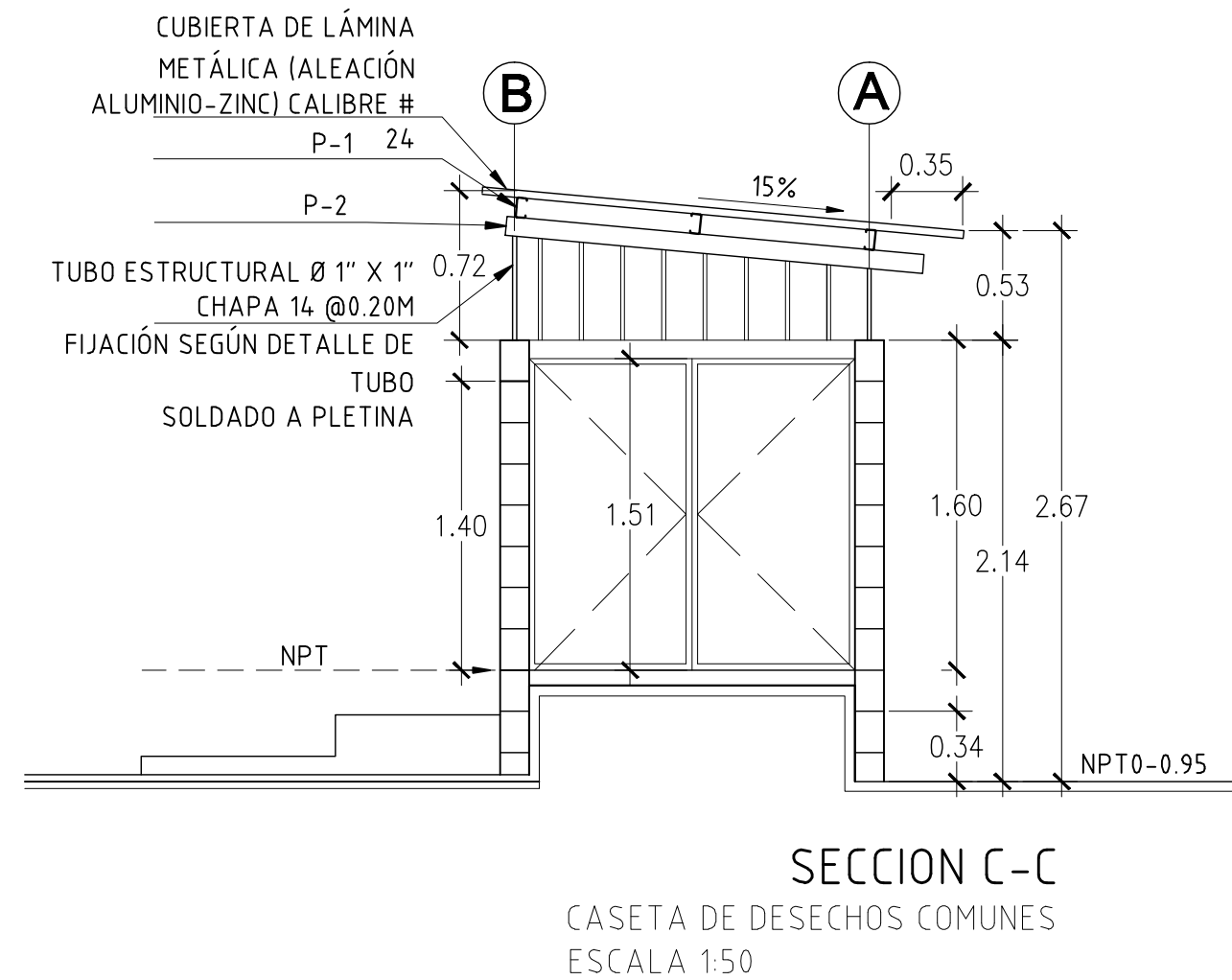
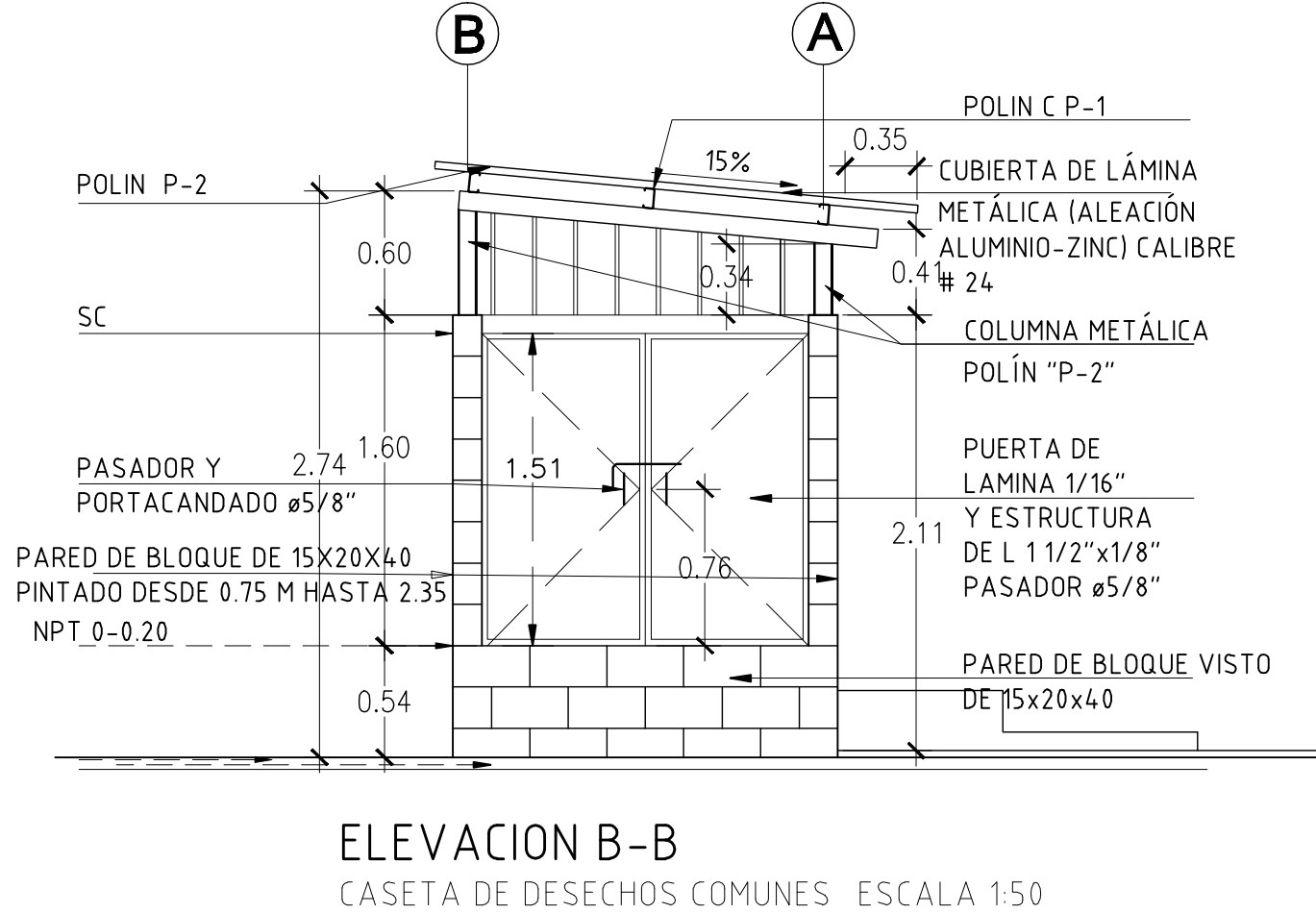
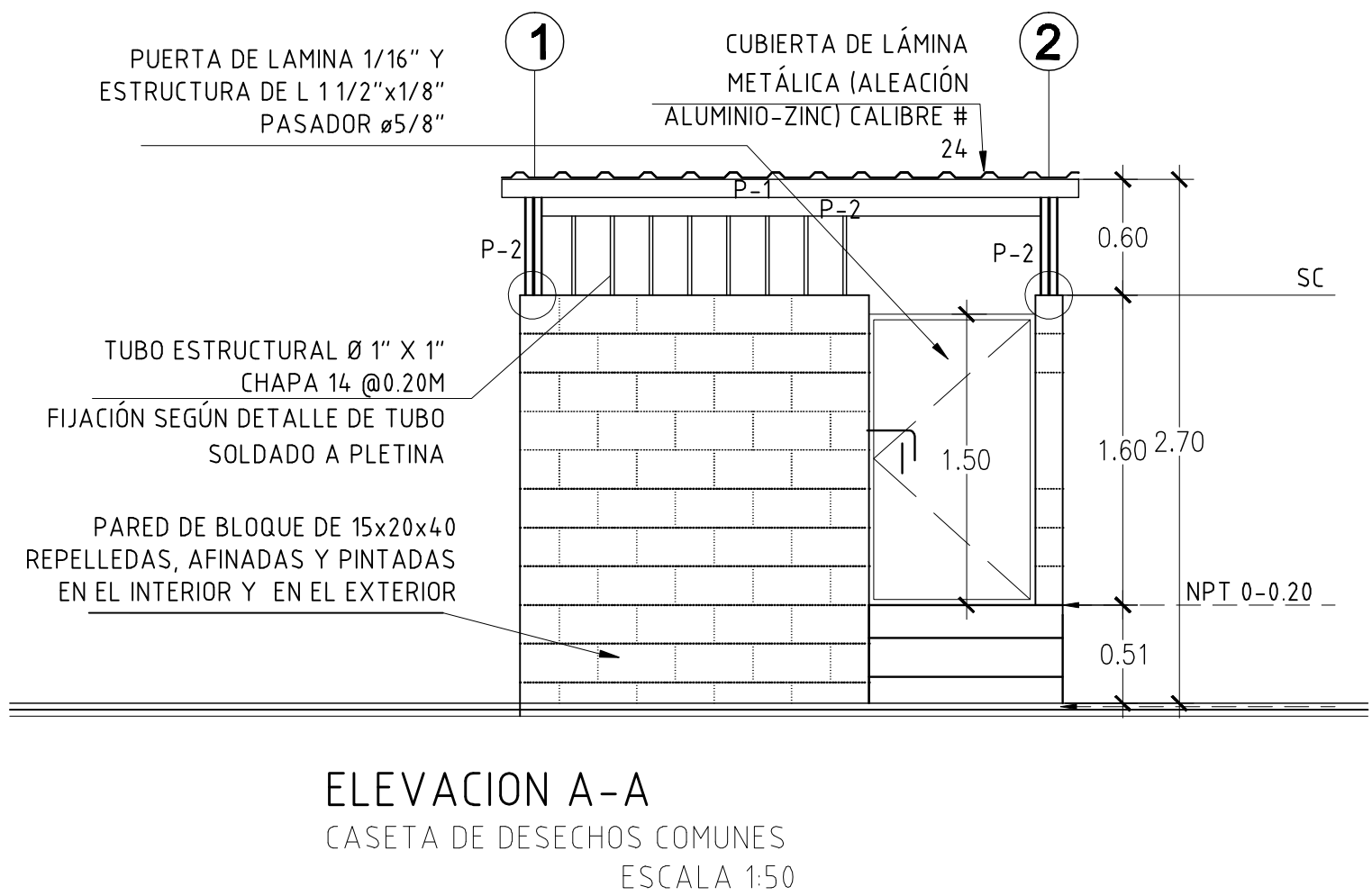
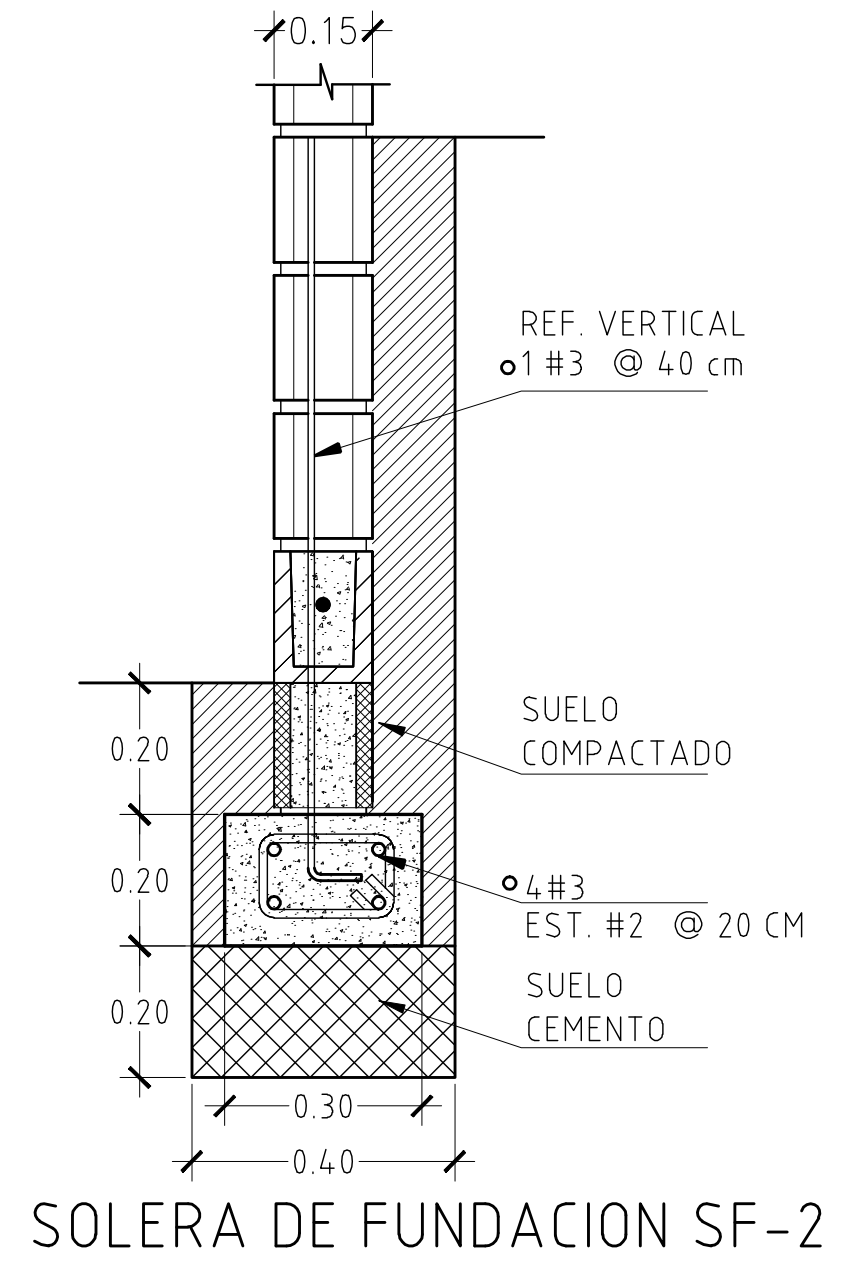
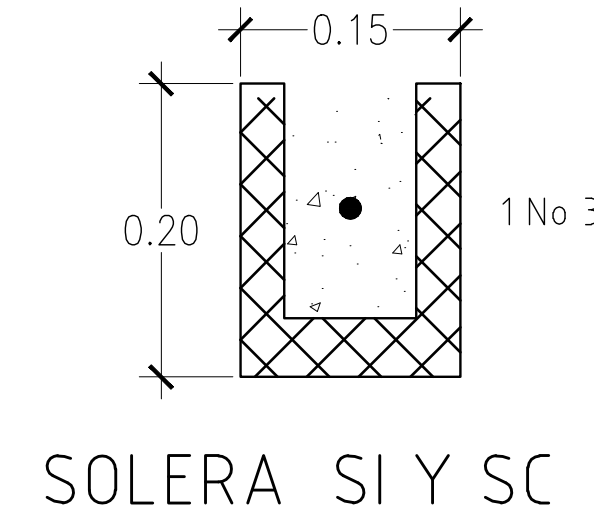
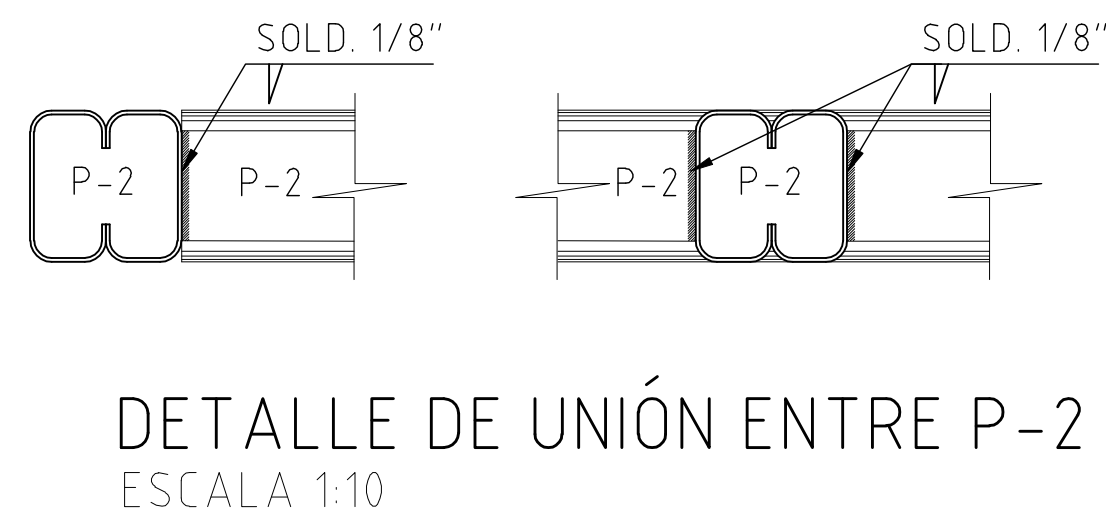
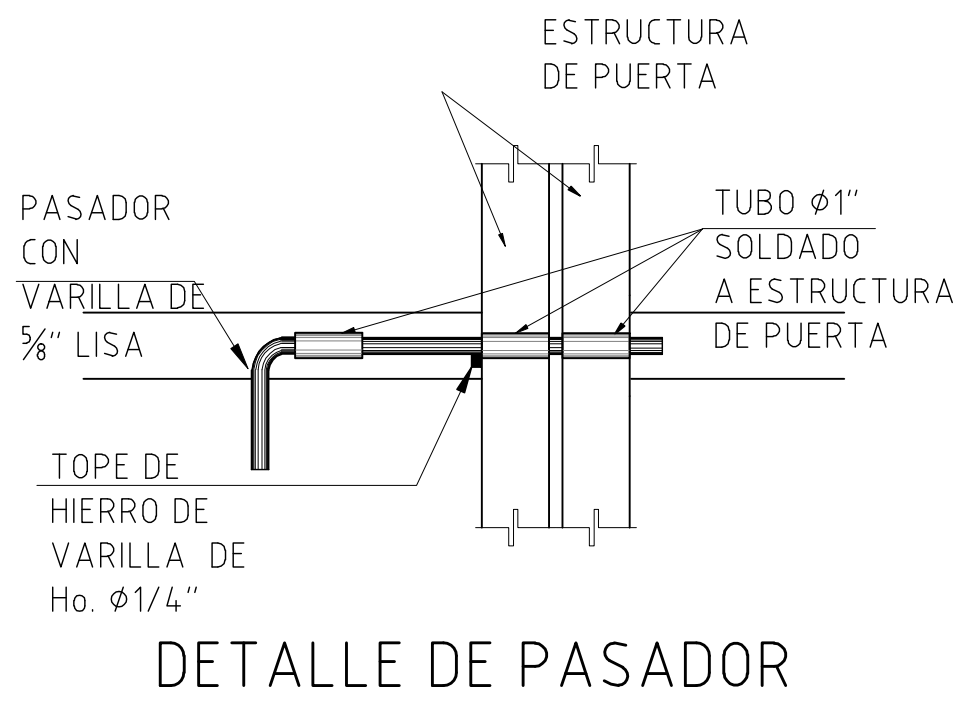
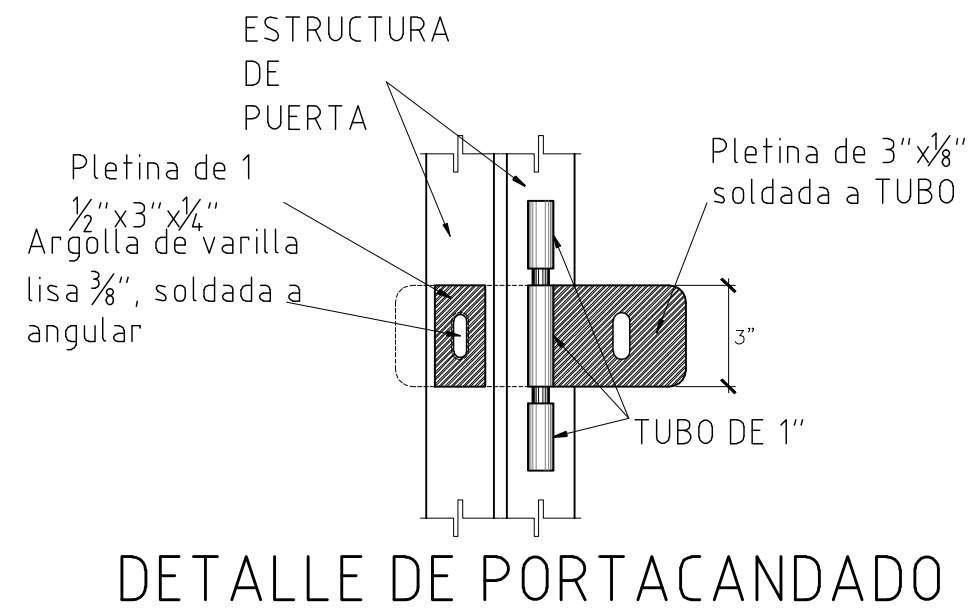
LA PLETINA DEBERÁ SOLDARSE AL POLÍN "P-2" CON CORDONES DE SOLDADURA DE  $\frac{1}{8}$ " Y LONGITUD  $1\frac{1}{2}$ ", SEPARADOS CADA 0.15M. EN LA PARTE INFERIOR, LA PLETINA SE FIJARÁ MEDIANTE UN BASTÓN ADICIONAL # 4 DE 0.40 M. DE LONGITUD EMBEBIDO DENTRO DE LA CELDA LLENA DE LA PARED Y SOLDADO EN LA PLETINA.



POLIN "P-1" ESC. 1:5



POLIN "P-2" ESC. 1:5



GOBIERNO DE EL SALVADOR		MINISTERIO DE SALUD		UNIDAD DE DESARROLLO DE INFRAESTRUCTURA SANITARIA	
PROYECTO:		OBRAS DE SANEAMIENTO AMBIENTAL		FINANCIAMIENTO:	
DIRECCIÓN:		UNIDAD COMUNITARIA DE SALUD FAMILIAR SAN LUIS TALPA DEPTO. DE LA LIBERTAD, EL SALVADOR.		HOJA No. 2/2	
CONTENIDO:		CASETA PARA DESECHOS COMUNES		CORRELATIVO	
DISEÑO ARQUITECTÓNICO:		DISEÑO HIDRÁULICO:		REVISIÓN Y APROBACIÓN:	
UDIS-MINSAL		UDIS-MINSAL		DIBUJO	
UDIS-MINSAL		UDIS-MINSAL		UDIS-MINSAL	
ELECTRICO		MECANICO		ESCALA INDICADAS	
UDIS-MINSAL		UDIS-MINSAL		FECHA: AGOSTO/2019	